



135282 各階平面図

所在図  
建物各階平面図 (1/2)

家屋番号東田中二丁目642-1

建物の所在多賀城市東田中二丁目642-1



建物の存する部分 九階

(長源社)

作製者

縮尺 1/000

申請人

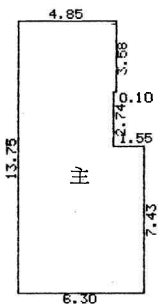
縮尺 1/2000

61.3.7 登記

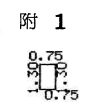
135283

各階平面図

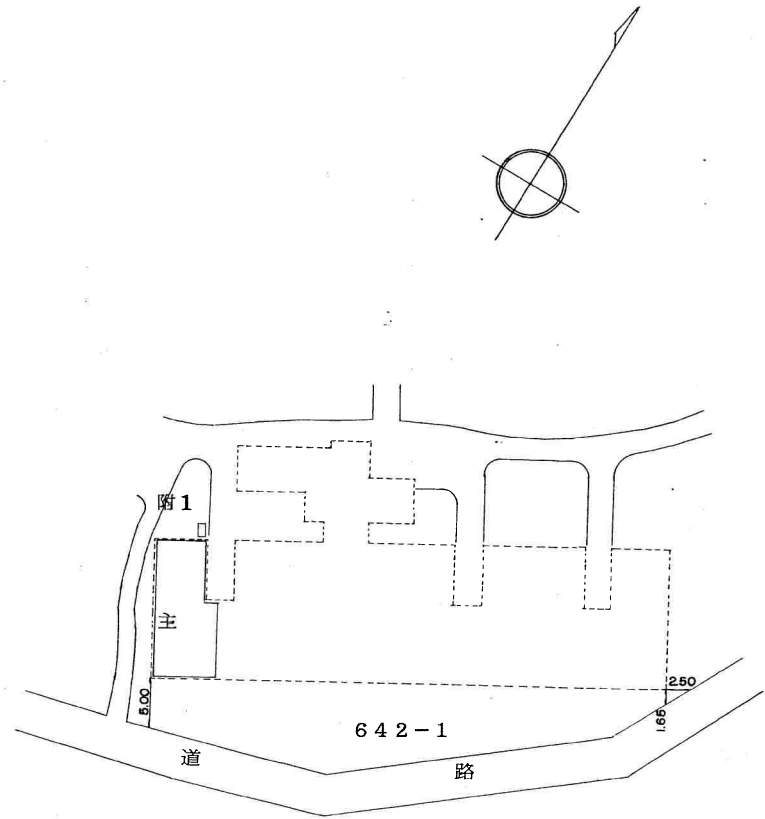
家屋番号	東田中二丁目642-1	建築物図面 各階平面図 (2/2)
建物の所在	多賀城市東田中二丁目642-1	



13.75 X 4.75 =	65.3125
3.58 X 0.10 =	0.3580
7.43 X 1.55 =	11.5165
合計	77.1870
床面積	77.18 ㎡



1.30 X 0.75 =	0.9750
床面積	0.97 ㎡



建物の存する部分 九階

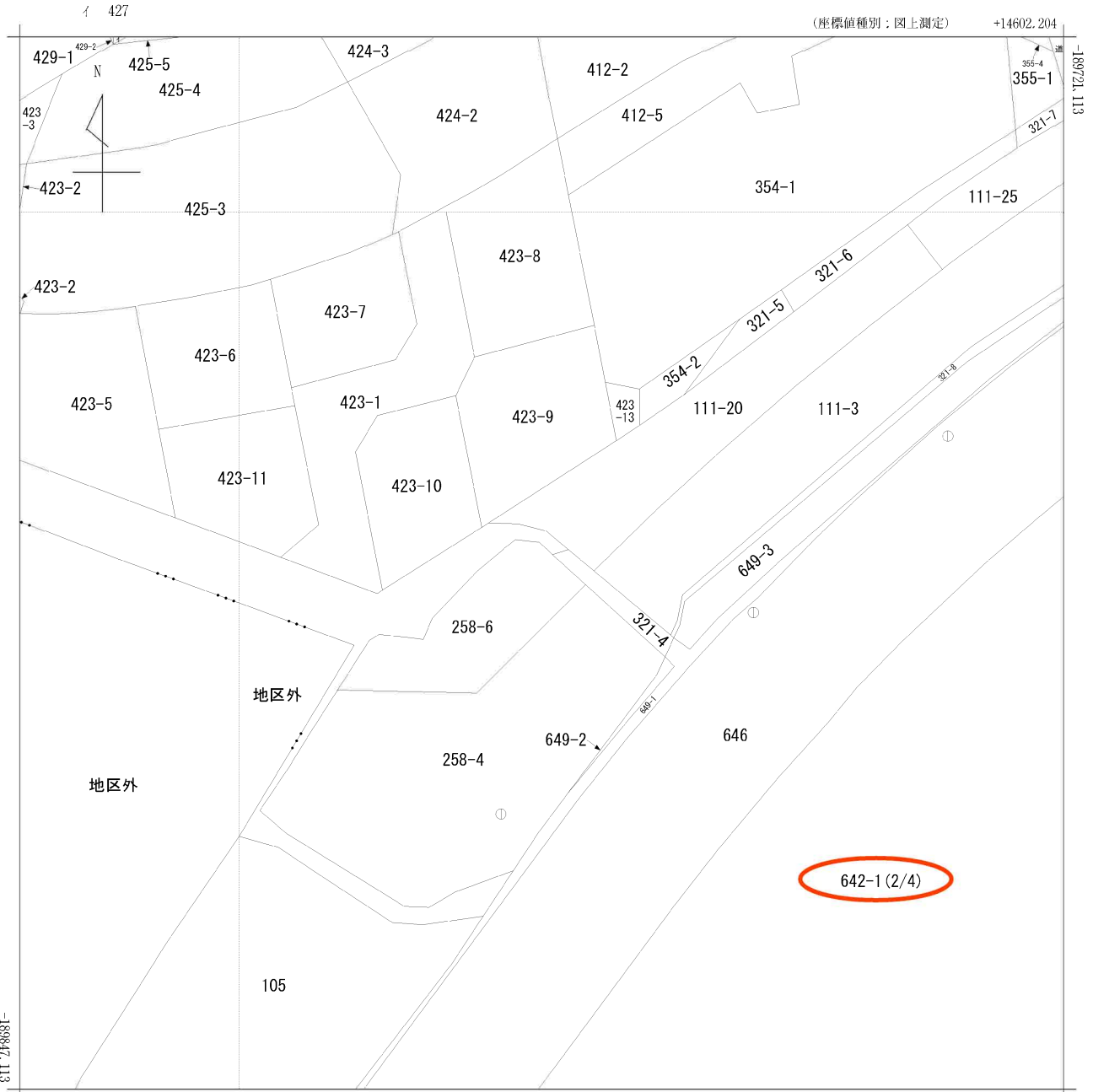
(長源納)

作製者

縮尺 1/250

申請人

縮尺 1/500

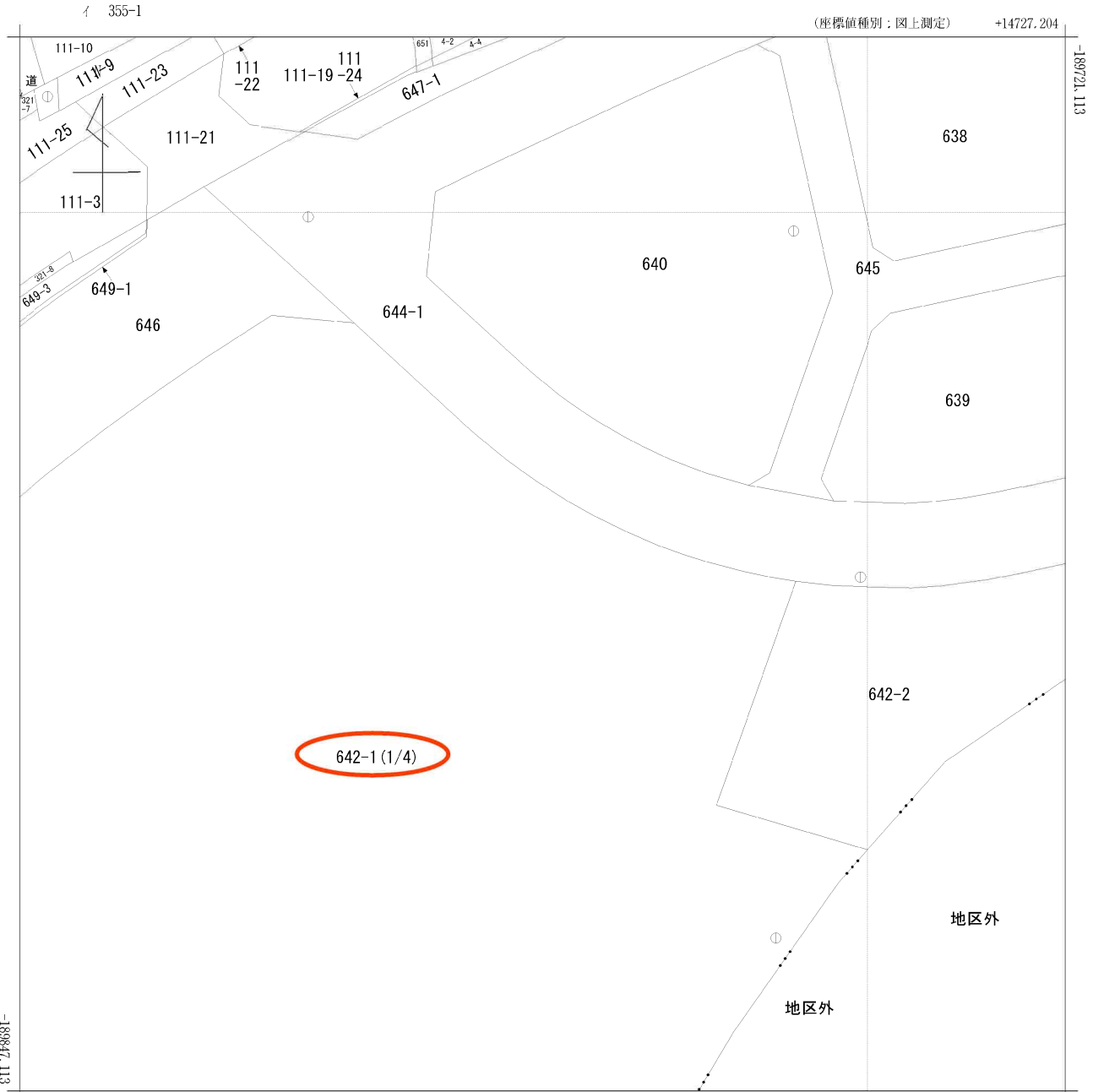


+14477.204 (座標値種別：図上測定)

(注) 国土交通省国土地理院が公表した座標補正パラメータ(touhokutaiheiyouki2011.par)による修正がされています。

地番 区域見出	東田中 2丁目
------------	------------

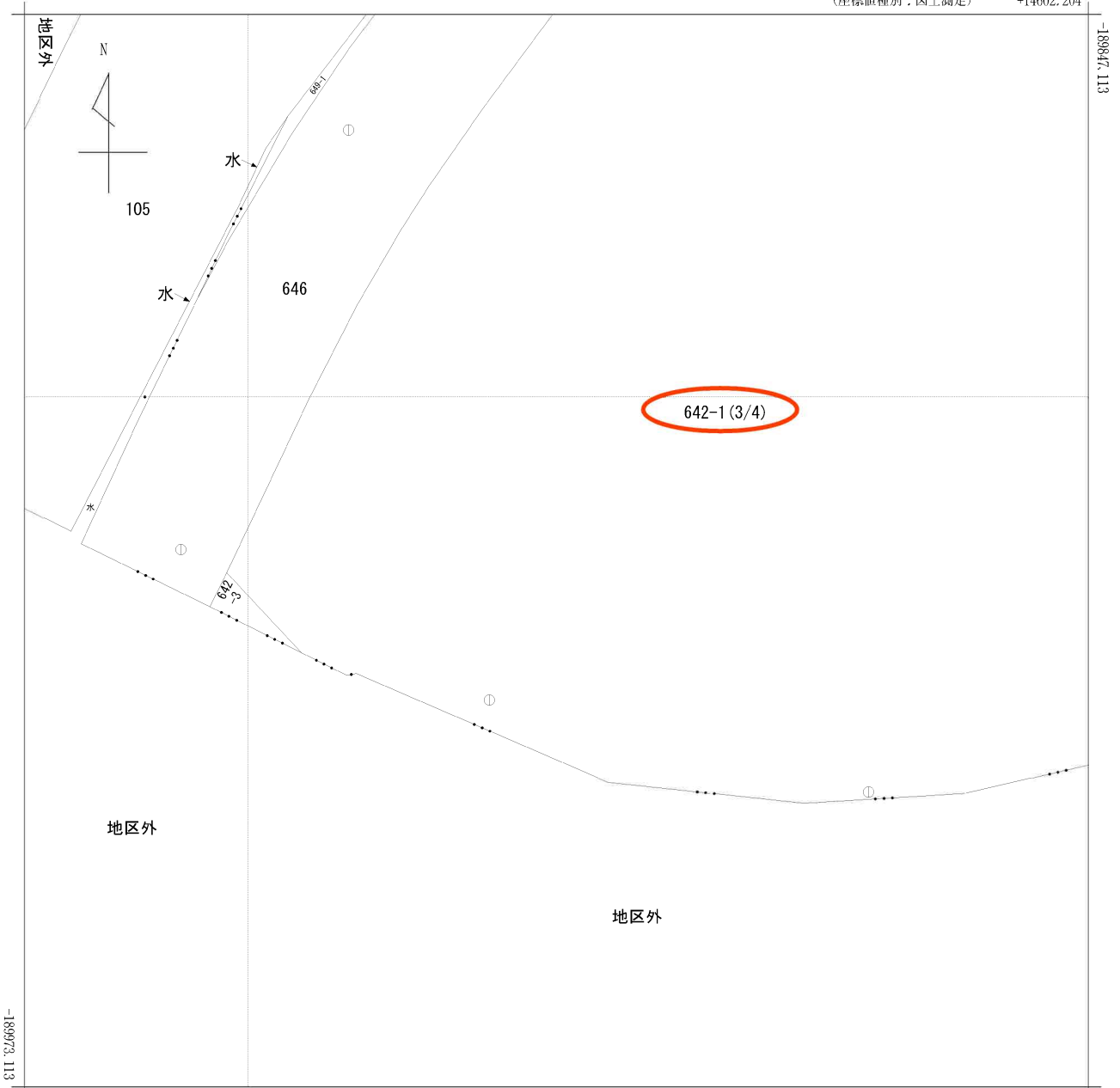
請求部	所在	多賀城市東田中二丁目				地番	642番1			
出力尺	1/500	精度分	甲三	座標系 番号又は 記号	X	分類	地図(法第14条第1項)		種類	地籍図
作成年月日	昭和56年10月			備付年月日 (原図)		補記事項				



(注) 国土交通省国土地理院が公表した座標補正パラメータ(touhokutaiheiyouuki2011.par)による修正がされています。

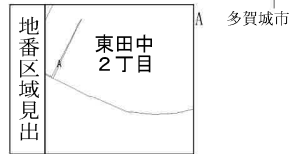
地番区域見出  
東田中2丁目

請求部	所在	多賀城市東田中二丁目				地番	642番1			
出力尺	1/500	精度区分	甲三	座標系番号又は記号	X	分類	地図(法第14条第1項)		種類	地籍図
作成年月日	昭和56年10月			備付年月日(原図)		補記事項				

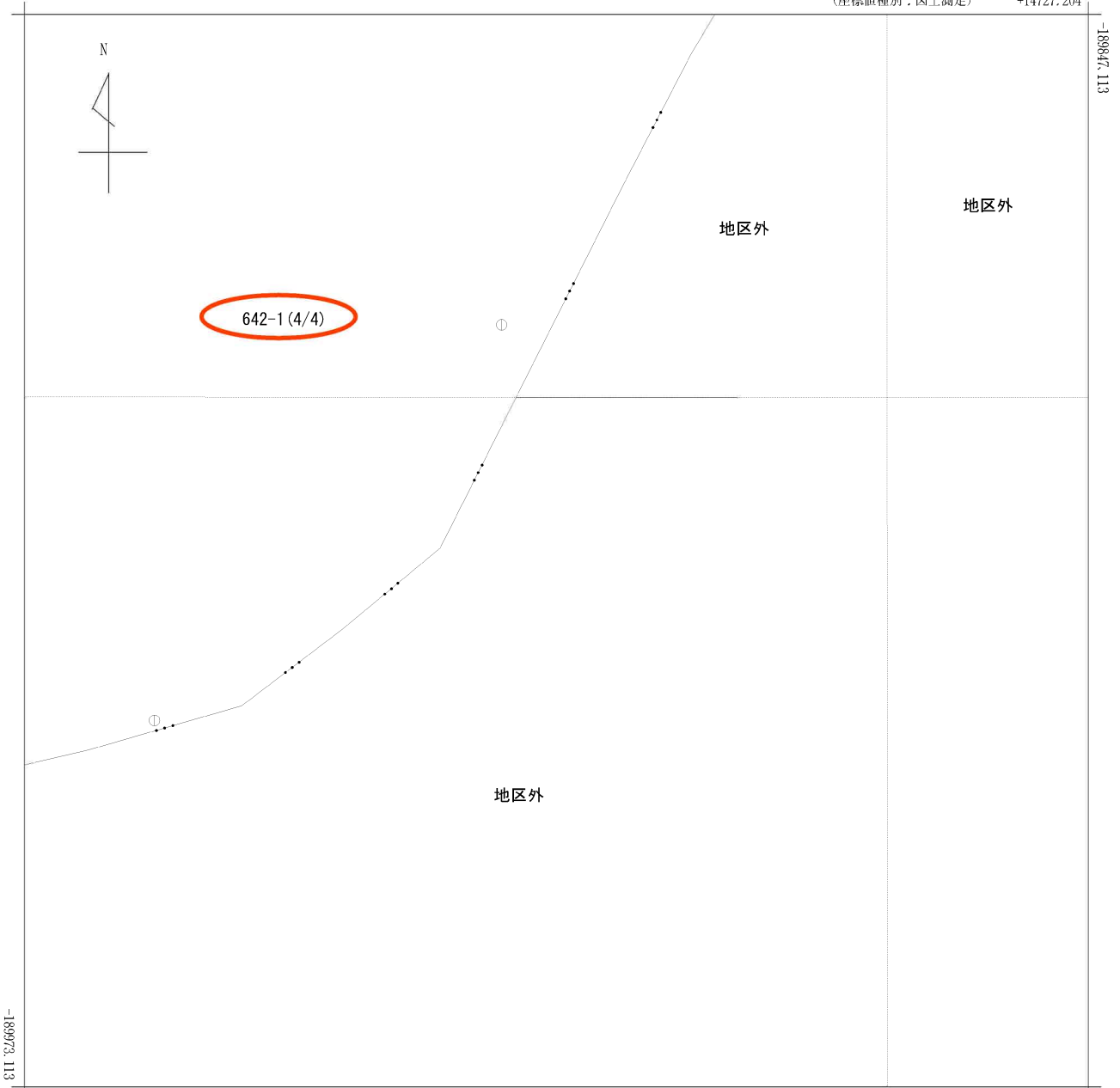


+14477.204 (座標値種別：図上測定)

(注) 国土交通省国土地理院が公表した座標補正パラメータ(touhokutaiheiyouuki2011.par)による修正がされています。

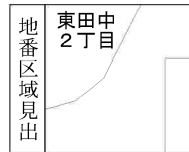


請求部	所在	多賀城市東田中二丁目				地番	642番1			
出力尺	1/500	精度分	甲三	座標系番号又は記号	X	分類	地図(法第14条第1項)		種類	地籍図
作成年月日	昭和56年10月			備付年月日(原図)		補記事項				



+14602.204 (座標値種別：図上測定)

(注) 国土交通省国土地理院が公表した座標補正パラメータ(touhokutaiheiyouuki2011.par)による修正がされています。



請求部	所在	多賀城市東田中二丁目				地番	642番1			
出力尺	1/500	精度区	甲三	座標系番号又は記号	X	分類	地図(法第14条第1項)		種類	地籍図
作成年月日	昭和56年10月			備付年月日(原図)			補記事項			